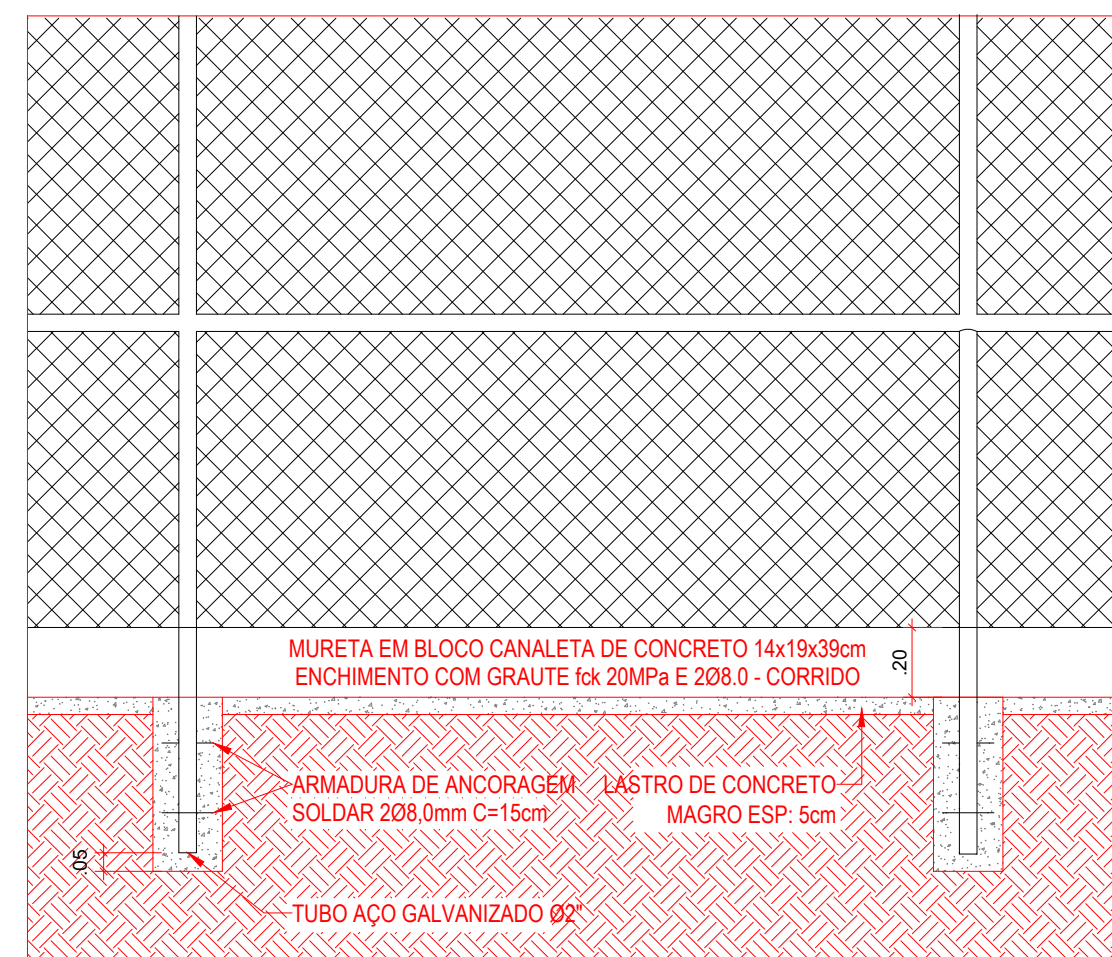
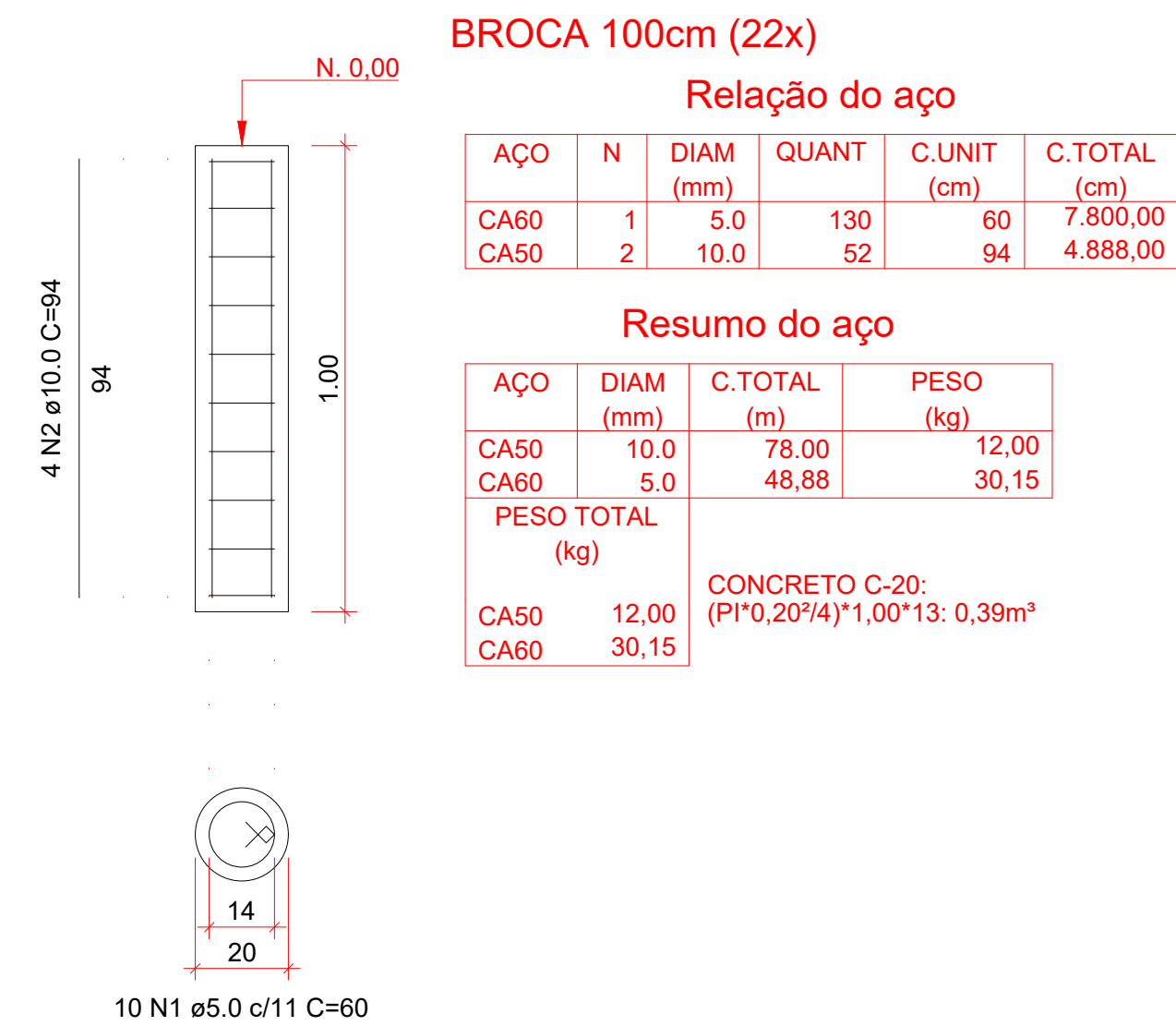
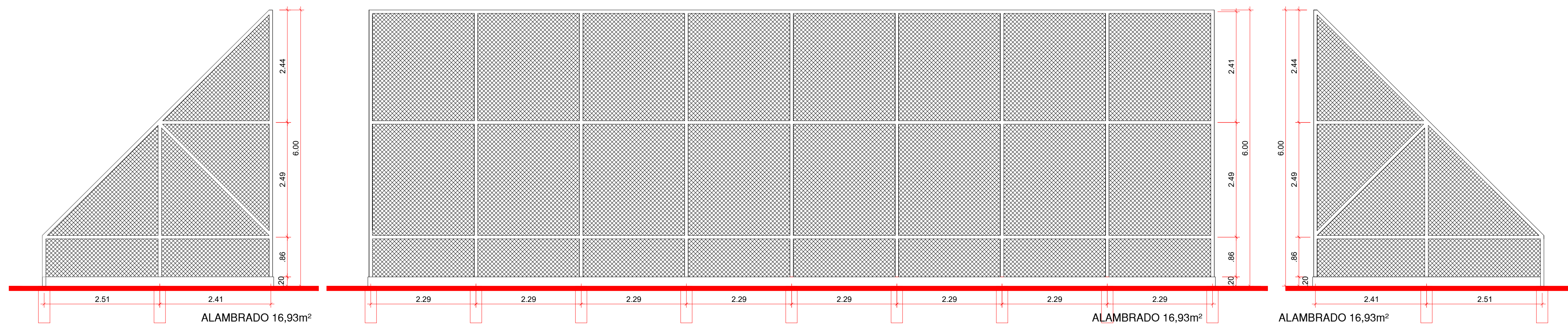


DETALHE DE BROCA DE CONCRETO PARA  
ANCORAGEM DOS TUBOS DO ALAMBRADO  
PARA ALTURA ACIMA DE 2,00m



DETALHE GRADE FIXAÇÃO

ESCALA SEM ESCALA



DETALHE GRADE QUADRA DE STREETBALL

ESCALA SEM ESCALA



R00	DDIMMAA	EMIÇÃO INICIAL
REVISÃO	DATA	DESCRIÇÃO
PROJETO URBANÍSTICO		
OBRA:		
REFORMA DA PRAÇA POLIESPORTIVA NO MUNICÍPIO DE DIAMANTINO-MT		
PROPRIETÁRIO:	PREFEITURA MUNICIPAL DE DIAMANTINO -MT	
CPF/ CNPJ:	33.683.822/0001-73	
ENDEREÇO:	AV.IRMÃO MIGUEL ABIB,2341, JARDIM ELDORADO, CEP:78400-000 DIAMANTINO-MT.	
AUTOR DO PROJETO:	ENGª PATRÍCIA CARVALHO MILHOMEM DE ABREU	
CREA/ CAU:	CREA: MT047574	
RESP. PI/EXECUÇÃO:	CREA/ CAU:	
ESCALA:	ASSUNTO: PLANTA QUADRA STREETBALL	FOLHA Nº: ARQ 05/05
1/250		
NOME DO ARQUIVO DIGITAL: Projeto Praça Esportiva (1).dwg COORDENADAS: 14° 24' 59,74" S 56° 26' 20,40" O		